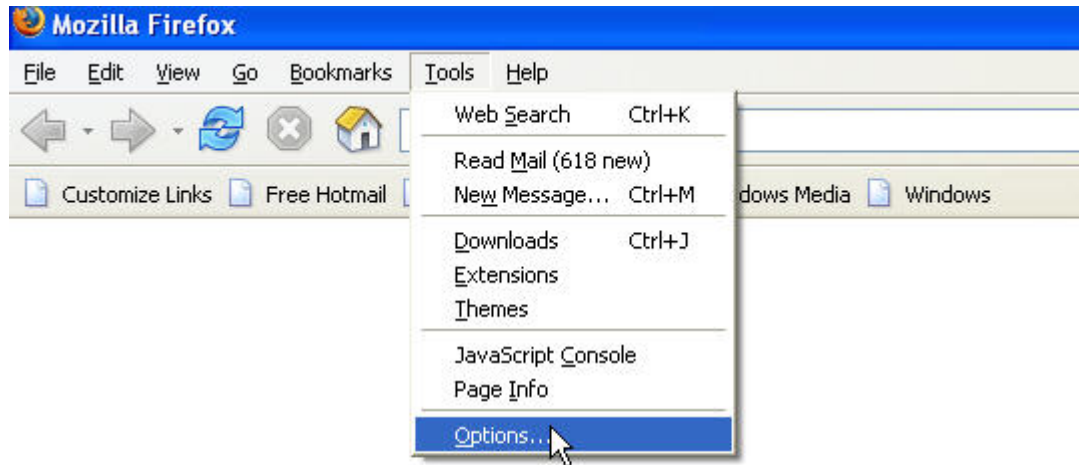
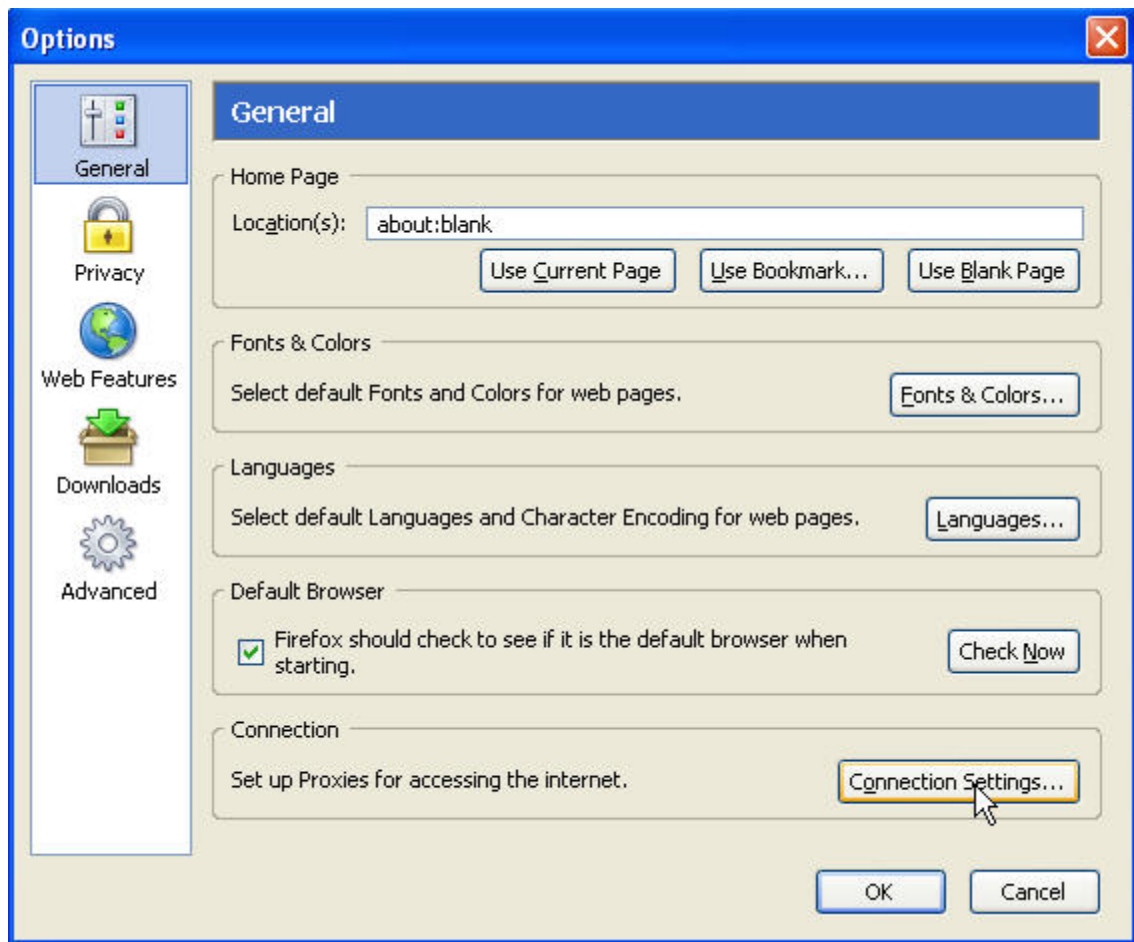


วิธีการ set proxy ของมหาวิทยาลัย เพื่อใช้งานในการ access online Databases

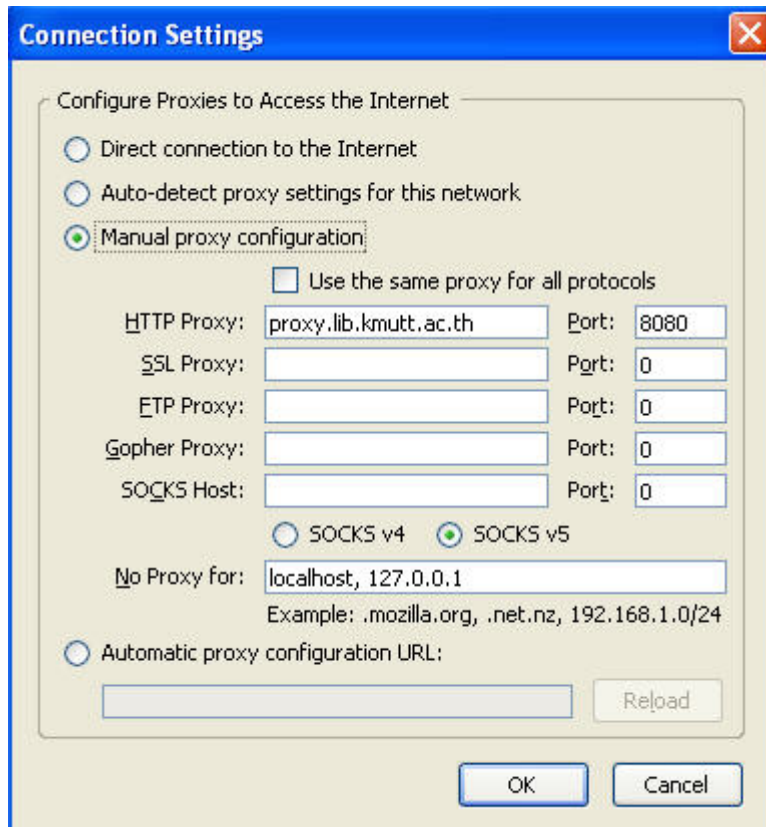
สำหรับ Firefox



1. เลือก Tab Tools แล้วเลือกที่ Options ตามรูป



2. ที่หน้า General เลือก connection Settings ตามรูป



3.

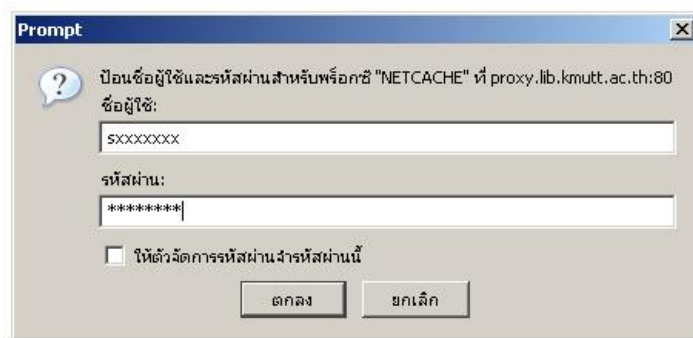
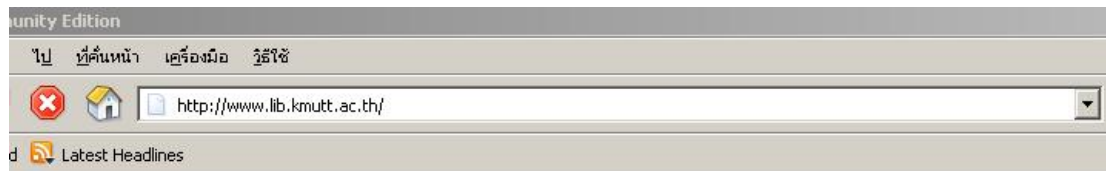
ที่หน้า Connection

Settings เลือก Manual proxy configuration ตามรูป

4. ในช่อง HTTP Proxy ใส่ proxy.lib.kmutt.ac.th ตามรูป

5. ในช่อง Ports ใส่ 8080 ตามรูป

6. เสร็จแล้วกด OK

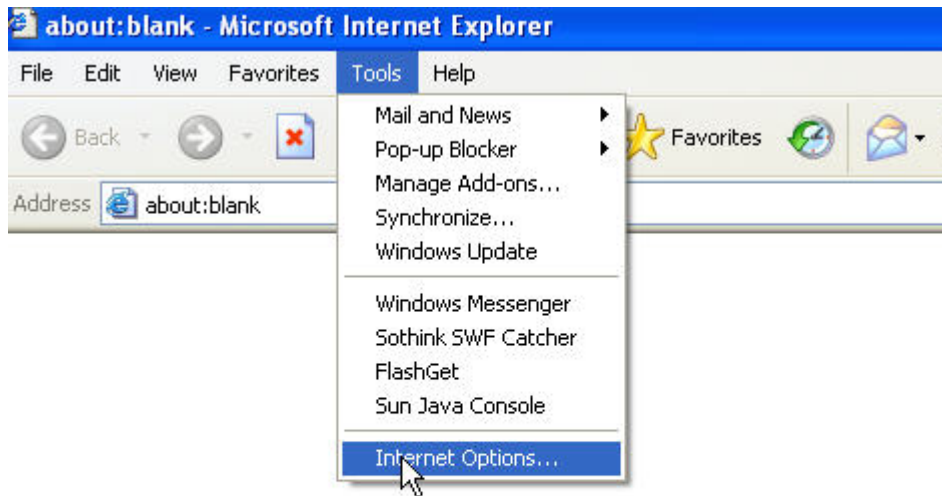


7. จากนั้นก็ให้พิมพ์ เข้า web www.lib.kmutt.ac.th จะ มีหน้าต่าง ขึ้นมา ดังรูป เพื่อให้ใส่ Username กับ password โดย username กับ password คือ ตัวเดียวกับ ที่เราใช้ในการ check grade เช่น username s7211547 password 1234 เป็นต้น
8. ถ้า username กับ password ถูกต้อง ก็จะเข้าสู่ www.lib.kmutt.ac.th ได้ เพื่อเข้าไปใช้งาน service ของ ห้องสมุด ได้

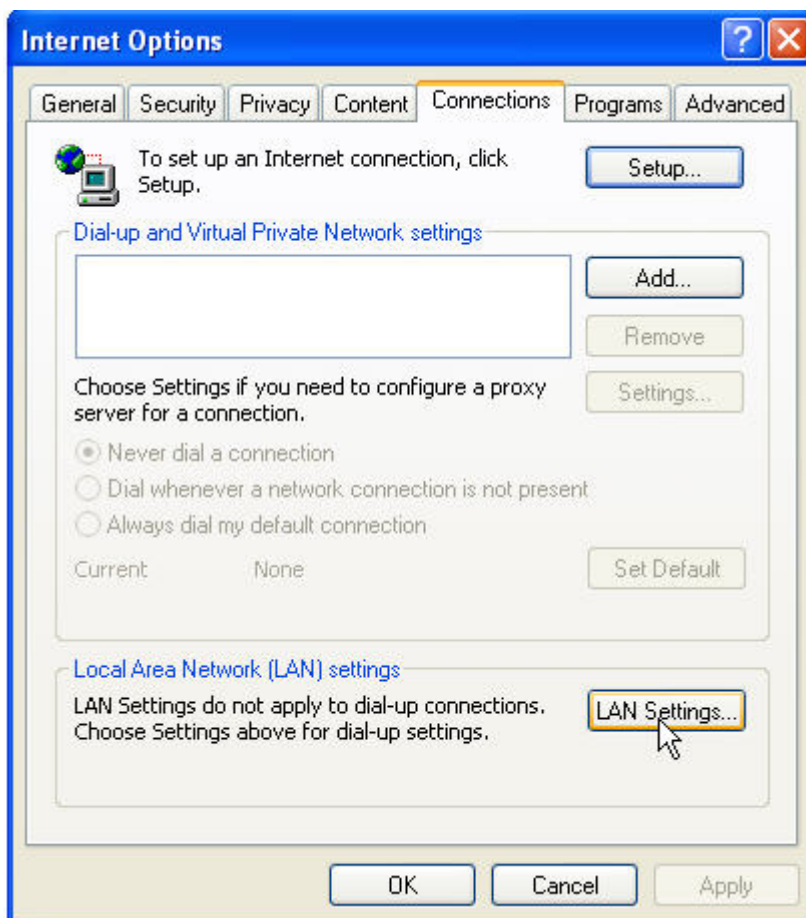
วิธีการ set proxy ของมหาลัย เพื่อใช้งานในการ access online Databases

สำหรับ IE browser

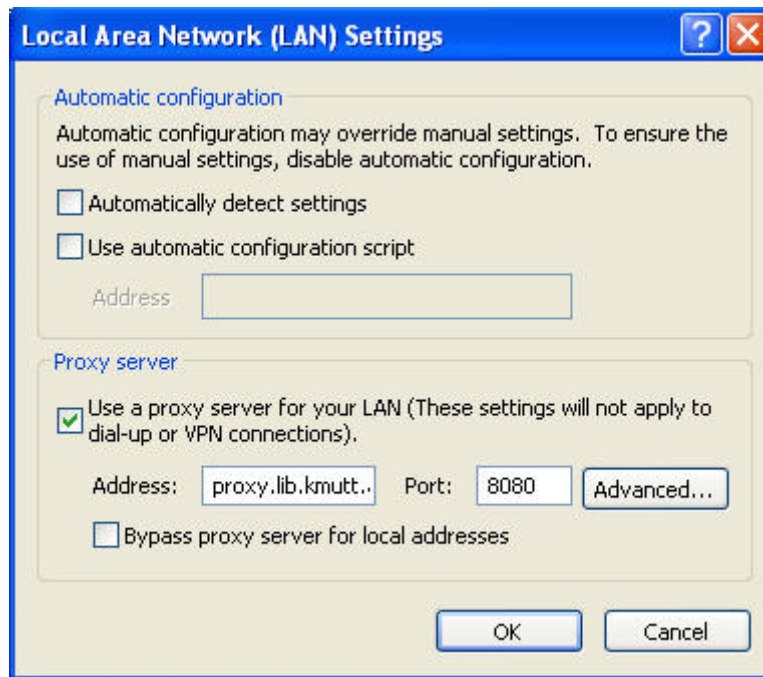
ในกรณีที่ modem adsl ต่อเข้ากับ computer เป็นแบบใช้สาย lan ให้ set ดังนี้



1. ให้ เลือก ที่ Tools > Internet Options.



2. เลือก tab Connections แล้วคลิกที่ LAN Settings ตามรูปภาพ

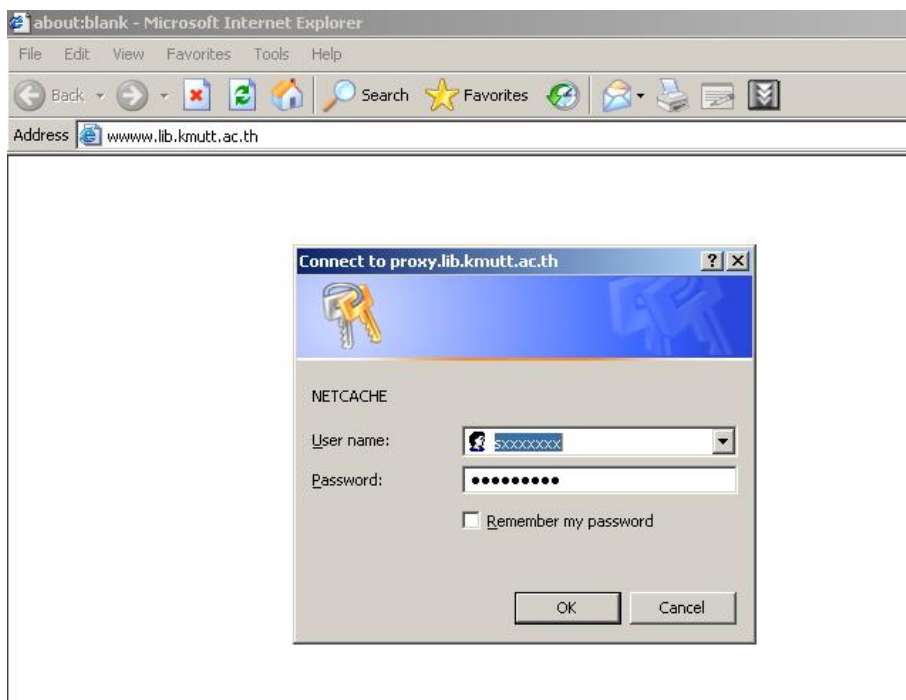


3. เมื่อคลิกที่ LAN setting แล้วจะขึ้นหน้าต่างนี้ แล้ว ทำตามรูปโดย

3.1 คลิกถูก ในช่อง Use a proxy server for you LAN ...

3.2 ในช่อง Address: ใส่คำว่า proxy.lib.kmutt.ac.th ส่วนช่อง Port: ใส่ 8080

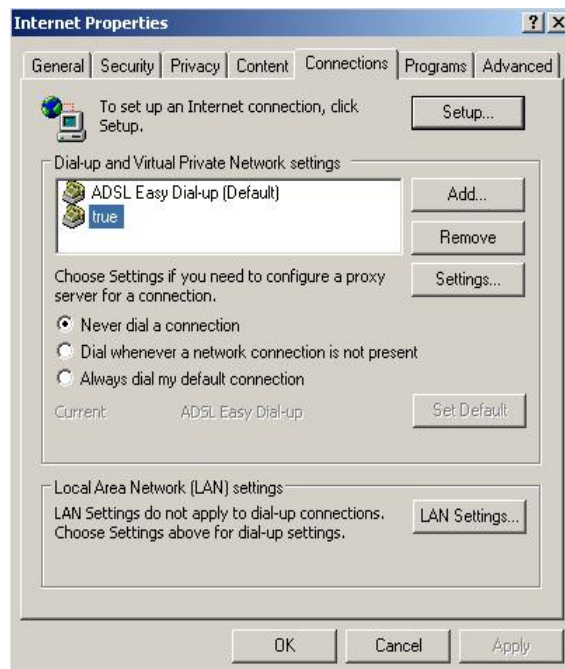
4. แล้วคลิก OK



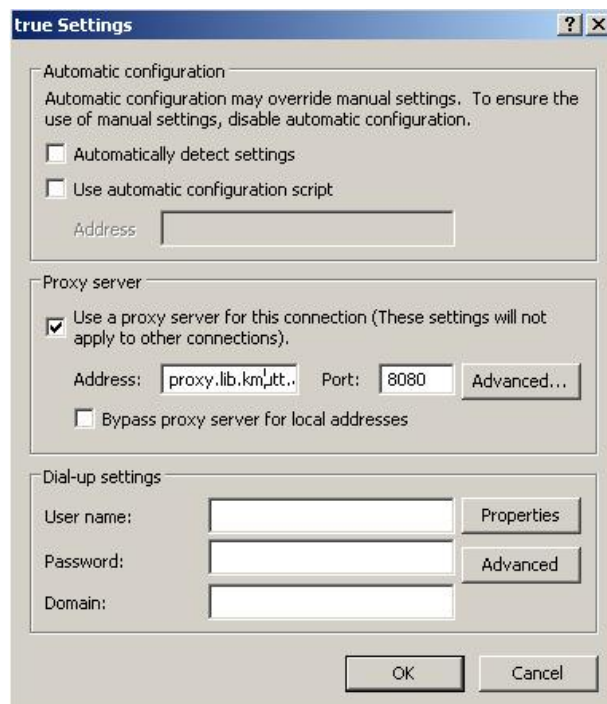
5. จากนั้น ให้เข้าเว็บ www.lib.kmutt.ac.th จะมีให้เรากรอก username กับ password โดยใส่ username กับ password ที่เราติดต่อกับสำนักคอม หรือ ที่เราเอาไว้ check grade เช่น

Username : s7211547 pass : 1234 เมื่อ login ผ่านก็จะสามารถ ใช้งาน service ของห้องสมุดได้ตามปกติ

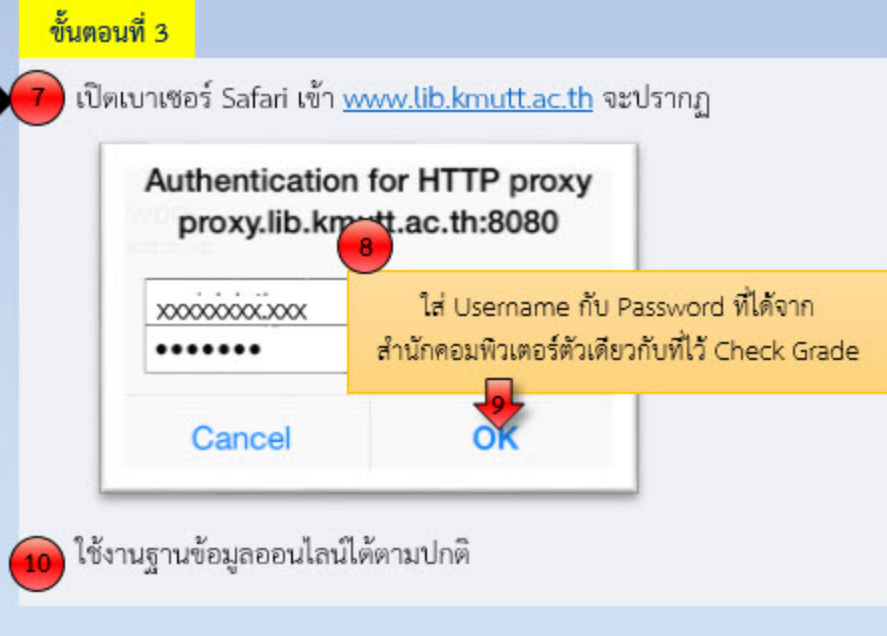
แต่ถ้าในกรณี modem ของเรา ต่อเข้า computer แบบ serial port กับ usb ก็ให้ set ดังนี้



1. ให้เลือก ตัว connection ที่เป็นรูป icon modem ที่เราต้องการต่อ internet จากนั้น กด Settings

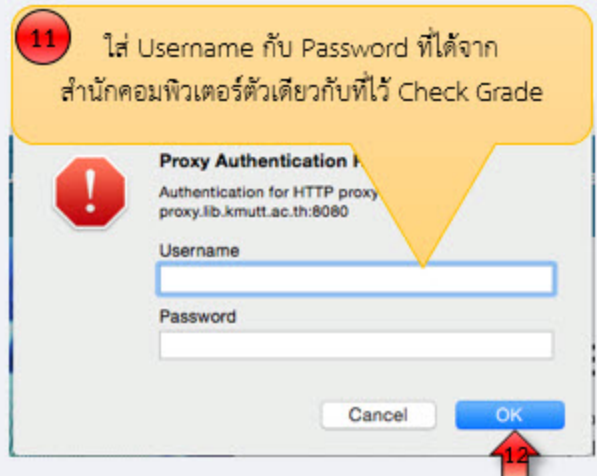
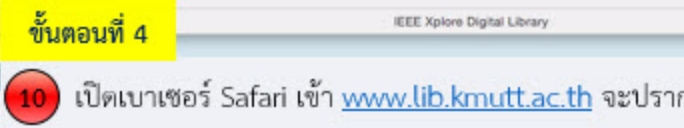
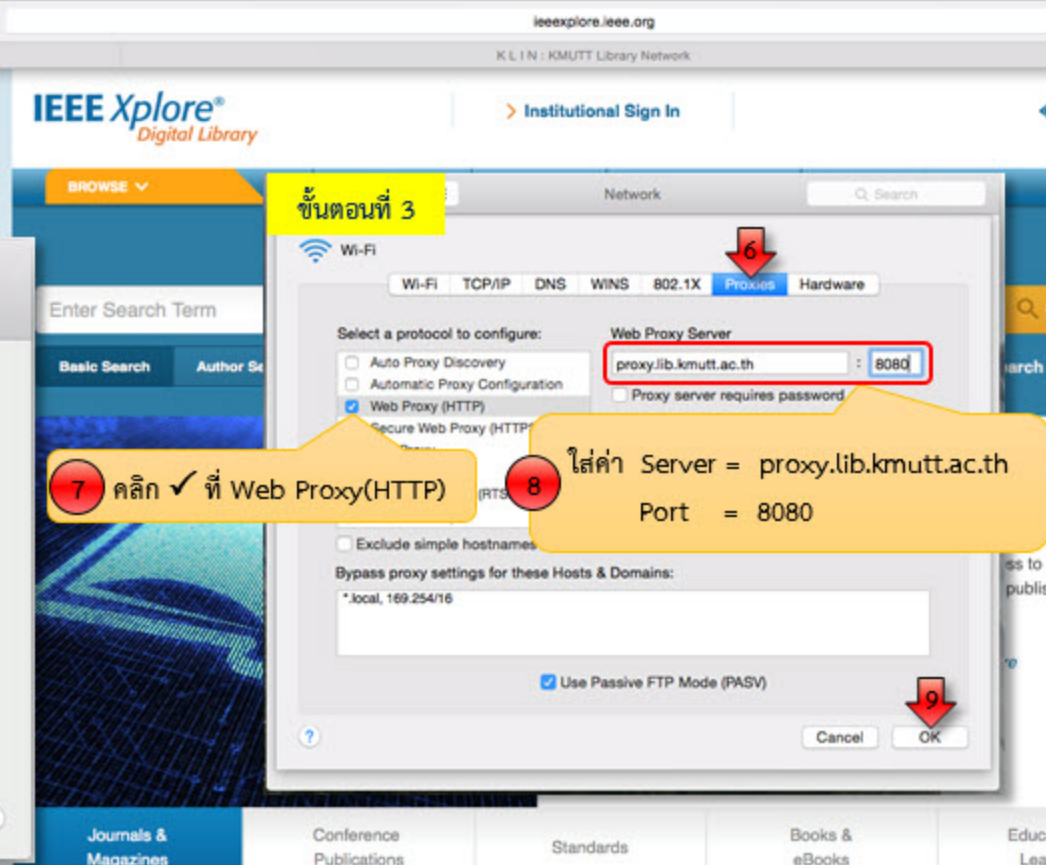
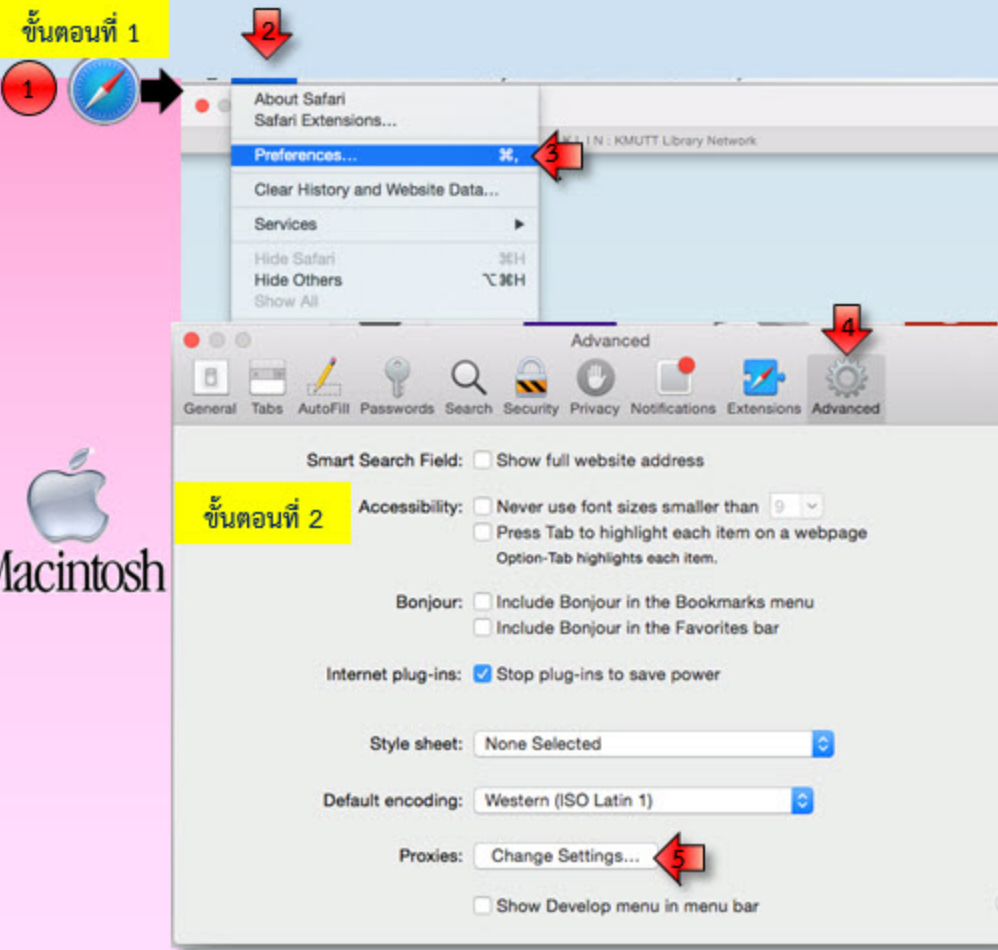


2. ให้ติ๊กถูก ข้างหน้า Use a proxy server for this connection ช่อง Address ใส่ proxy.lib.kmutt.ac.th port 8080 จากนั้นก็ คลิก ok เป็นอันเสร็จ



5 ใส่ค่า Server = proxy.lib.kmutt.ac.th
Port = 8080

10 ใช้งานฐานข้อมูลออนไลน์ได้ตามปกติ



13 ใช้งานฐานข้อมูลออนไลน์ได้ตามปกติ

iPad

Macintosh